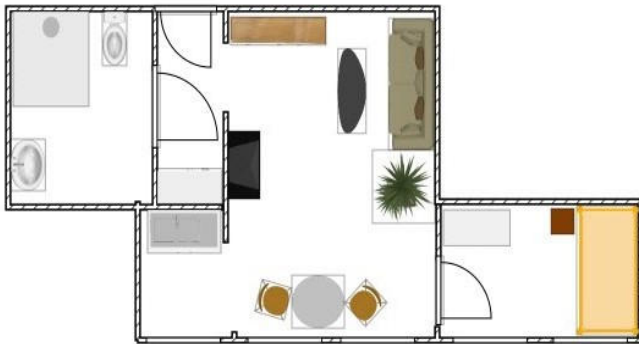


Wohnungsangebot

Wohnanlage Max-Saupe-Straße 43



Soziale Dienste
Chemnitz und
Umgebung gGmbH



Beschreibung:

die Wohnung liegt im Chemnitzer Stadtteil Ebersdorf, sehr gute Nahverkehrsanbindung, barrierefreie und schöne, gemütliche, frisch renovierte 1,5-Raum-Wohnung in unserem Haupthaus, Bad mit bodengleicher Dusche
WE 5, AWO Zentrum Max-Saupe-Straße 43

Lage:

Sozialstation im Gelände, Hochparterre, Fahrstuhl, ruhige Lage mit Sicht zum Innenhof

Größe:

33,79 m²

Kaltmiete:

253,43 € pro Monat

Nebenkosten:

98,00 € pro Monat – Betriebskosten
14,16 € pro Monat – Telefon (Festnetz)

Mietbeginn:

nach Absprache

Betreuungspauschale:

96,10 € pro Monat für 1 Person

Gesamtkosten

inkl. Betreuungspauschale

461,69 €

Kontakt:

Frau Zehrtner: Telefon: 0371/ 6956 – 135 od.
hausverwaltung@awo-chemnitz.de